

#ZUKEdigital

Sachkostenerfassung und Sachkostencontrolling

Sachkostenmanagement als nachhaltigen und interdisziplinären Prozess
verstehen

Programmteil Best Practices
16.06.2020, 11:10 - 11:40

Vanessa Herbst
KRH Klinikum Region Hannover
Einkaufscontrollerin



10 Standorte / 3 Töchter

7 Akut Kliniken, 1 Geriatrie, 2 Psychiatrien

KRH- Servicegesellschaft, Labor- & Ambulant GmbH

3.174 Betten*

7.100 Mitarbeiter ~5.600 VK + 650 Azubis*

114.000 stationäre Fälle*

104.700 akut & 9.300 psychiatrisch

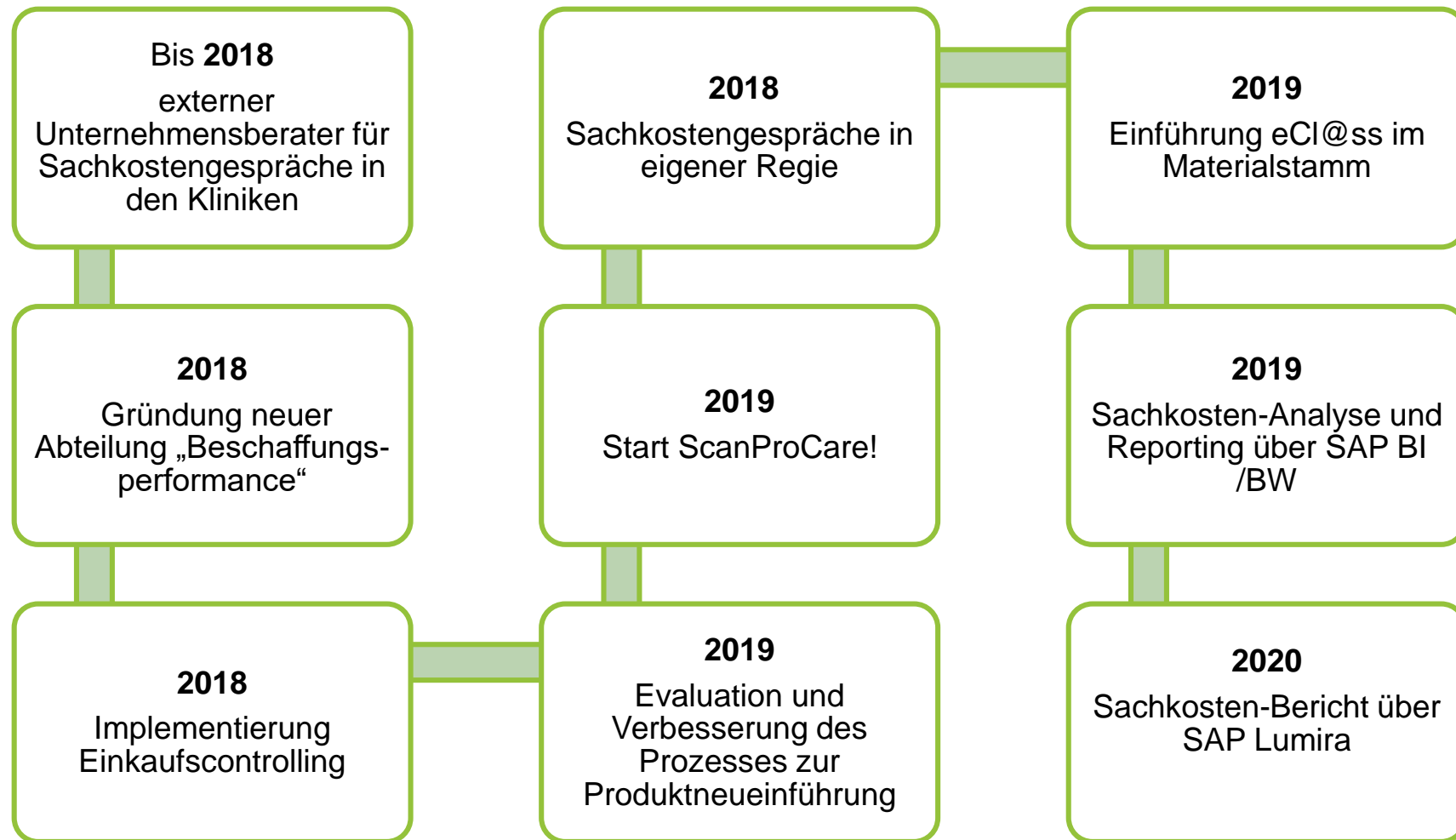
226.138 ambulante Fälle*

Casemix: 124.230 CMI: 1,278*

*Stand 2017



Was bisher geschah...



Produkteinführungsprozess

- Definiert
- strukturiert
- Verbindlich
- Transparent
- Einbindung der Anwender

Kommunikation und Technik

- Transparente Darstellung der IST Situation
- Offen, internes Benchmark
- Regelmäßig
- verbindlich

Geregeltes Gesprächsformat

- Sachkostengespräche
- Produktstandardisierungen
- Lieferantengespräche

Weiterentwicklung des Strategischen Einkaufs

- Einkauf als Partner verstehen
- Einkaufsstrategie
- Lieferantenmanagement
- Vertragscontrolling

[-] KRH_MATERIAL_01

Material

Auszug Produkthierarchie

[-] ECLASS

eCI@ss

[-] 34000000

Medizinprodukt

[-] 34320000

Implantat

[+] 34320100

Gefäßprothese

[+] 34320200

Herz-, Gefäß-Implantat

[+] 34320300

Stent

[+] 34320400

Ohr-Implantat

[+] 34320500

Augen-Implantat

[+] 34320600

Organimplantat

[+] 34320700

Herzschrittmacher, Defibrillator, Diagno

[+] 34320701

Herzschrittmacher (Implantat)

[+] 34320702

Defibrillator (Implantat)

[+] 34320703

Ereignis-Rekorder (Implantat)

[+] 34320706

Defibrillator-, Herzschrittmacher-Elekt

[+] 34320707

Adapter (Implantat)

[+] 34320708

Elektroden-Einführbesteck (Herzschrittma

[+] 34320709

Elektroden-Mandrin (Kardiologie)

[+] 34320790

Herzschrittmacher, Defibrillator, Diagno

[+] 34320791

Herzschrittmacher, Defibrillator, Diagno

[+] 34320792

Herzschrittmacher, Defibrillator, Diagno

[+] 34320900

Neuro-Implantat

[+] 34321000

Gelenkersatz (Hüfte)

[+] 34321100

Gelenkersatz (Knie)

[+] 34321200

Gelenkersatz (Schulter)

[+] 34321300

Gelenkersatz (Ellengelenk)

....

eCI@ss auf verschiedenen Betrachtungsebenen:

- KHBV Sachkonto
- Kostenstelle
- Klinikstandort und Institute
- Fachabteilungen
- Lieferant



Vorteile Share Point mit Nintex

Digitaler „Antrag“ und Entscheidungsverlauf

Digitale Tagesordnung, Protokoll und Aufgabenübersicht

Transparente Dokumentation

Anwenderfreundliche Bedienung

Gleichzeitiges Arbeiten an einem Vorgang

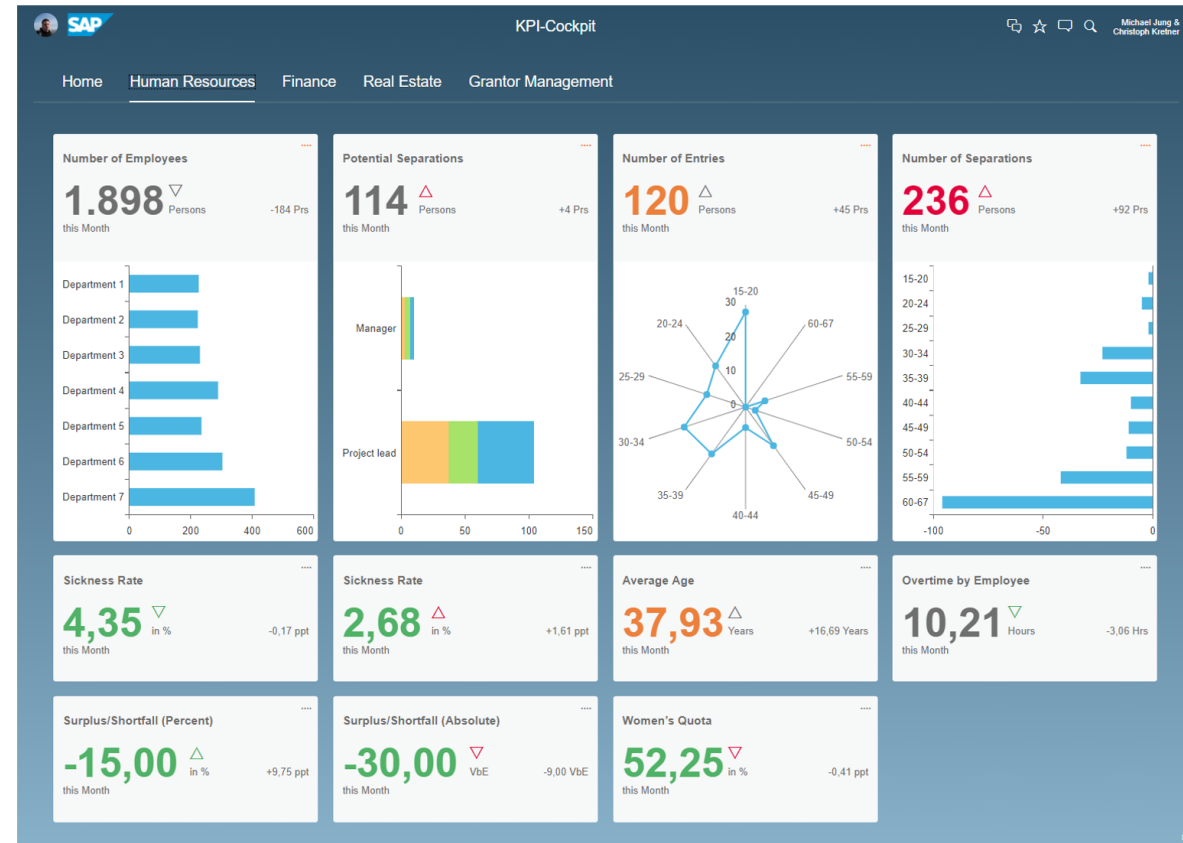
Übersichtlich gestaltet

Statusverfolgung des Vorgangs

Kein Informationsverlust

Auswertbare Prozesse und Reports

- SAP BI / SW als Datenbank
- SAP Lumira als papierloses Dashboard

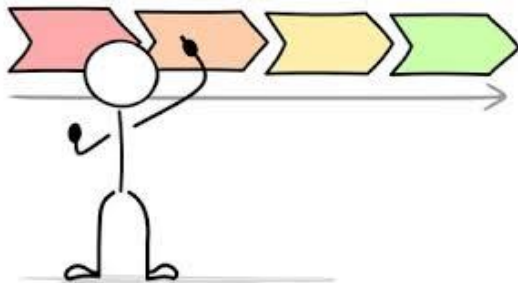


Unser Selbstverständnis Aus Verantwortung gemeinsam für gute Medizin!

Entscheidungsunterstützung
durch die med. Fachgruppen und
die Pflegefachgruppe

Neuer Medical Board Prozess

- Transparenz
- Information
- Eindeutiger Workflow



Entscheidungsstufen

1. Fachgruppen und Experten
2. Direktorien (MDB)
3. GF

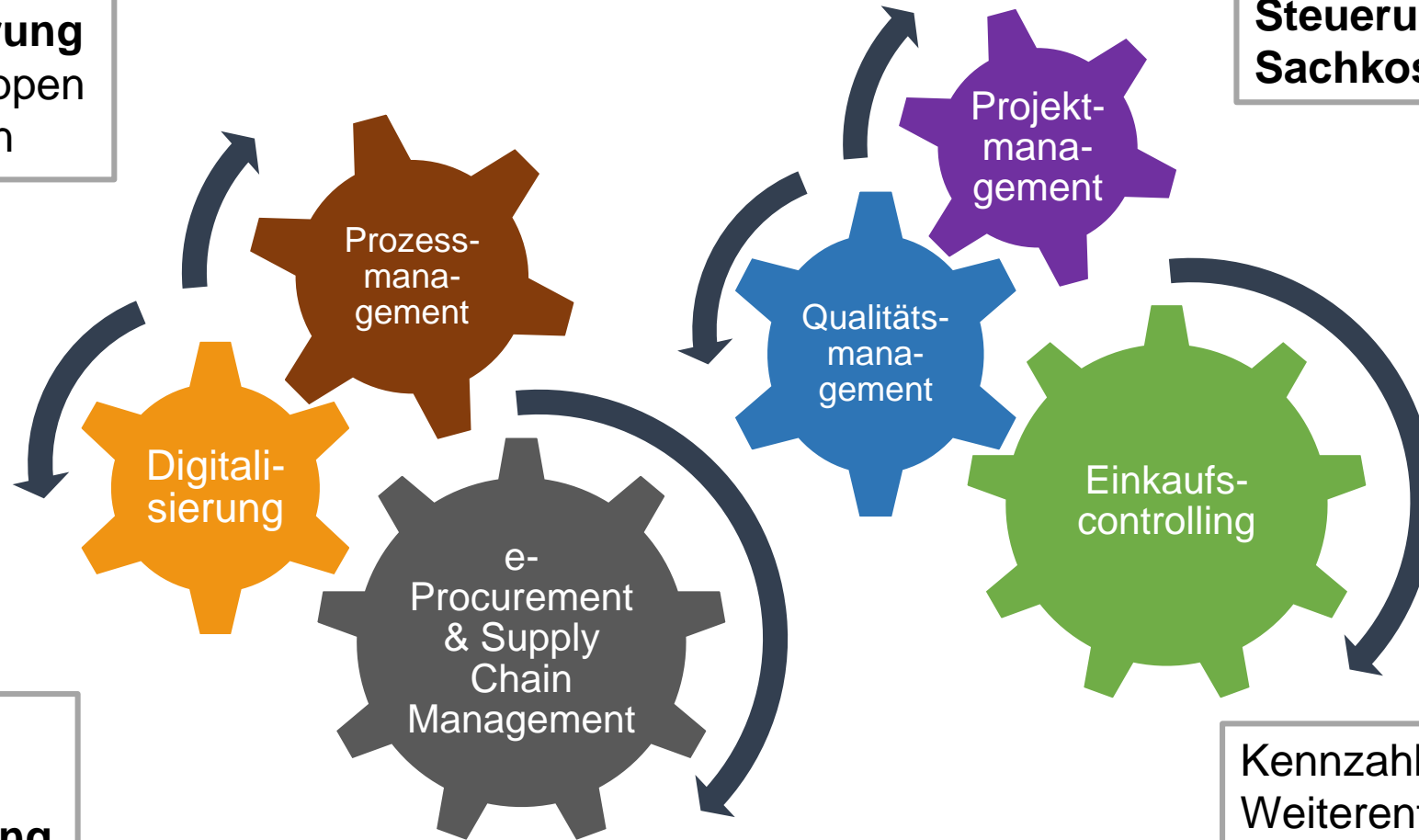


Mehrdimensionale
Betrachtung bei der
Produkteinführung



Verbindlicher Prozess zur **Produktstandardisierung** mit den med. Fachgruppen und Pflegefachgruppen

Strukturierter Prozess zur **Steuerung der med. Sachkosten**



Anwenderorientierter Prozess zur **Produktneueinführung**

Kennzahlenorientierte Weiterentwicklung des **strategischen Einkaufs**

Vanessa Herbst
KRH Klinikum Region Hannover

E: vanessa.herbst@krh.eu